

Haus des Tourismus Stuttgart

Marktstraße 2
70173 Stuttgart

Tel: 0711 / 2228 – 0

info@stuttgart-tourist.de
www.hausdestourismus.de

Informationen für Menschen mit Gehbehinderung und Rollstuhlfahrer

Die Informationen zur Barrierefreiheit wurden am 3. Januar 2026 im Rahmen des Systems "Reisen für Alle" erhoben.

Detailinformationen zu Treppen, Aufzügen / Treppenliften, Rampen, Automaten und speziellen Türen auf dem Weg zu einzelnen Bereichen finden Sie in der entsprechenden Kategorie.

Fotos zur Einrichtung



Haus des Tourismus
Stuttgart

SMG Stuttgart Marketing
GmbH – Sarah Schmid



Haus des Tourismus
Stuttgart

©Sarah Schmid



Haus des Tourismus
Stuttgart

©Sarah Schmid



Haus des Tourismus
Stuttgart

@ Sarah Schmid

Parken

Parkplatz

Es ist kein betriebseigener Parkplatz vorhanden.

Das Haus des Tourismus liegt direkt in der Innenstadt von Stuttgart. In der Innenstadt gibt es mehrere öffentliche Parkhäuser, in denen befinden sich behinderten gerechte Parkplätze

ÖPNV

Bahn-/Bussteig/Schiffsanleger

Es gibt keine Haltestelle des öffentlichen Personennahverkehrs (ÖPNV) in max. 100m Entfernung vom Eingang/Zugang.

Anmerkungen für den Gast: in der Innenstadt von Stuttgart gibt es Busse, S-Bahnen und Stadtbahnen, leider keine in 100 m Entfernung

Eingang

Eingang Haus des Tourismus



Eingangsbereich

©Sabine Schober

Der Eingang / Zugang ins Gebäude ist stufenlos möglich.

Eingangstür

Lichte Breite des Durchgangs: 200 cm

Art der Tür: Zweiflügel

Die Tür wird ohne eigenen Kraftaufwand (Drücker, Lichtschranke, Bewegungsmelder etc.) geöffnet.

BREITE der kleineren Bewegungsfläche vor/hinter der Tür: 240 cm

TIEFE der kleineren Bewegungsfläche vor/hinter der Tür: 200 cm

Höhe der Türschwelle: 0 cm

Anmerkungen für den Gast: sehr großzügiger Eingang

Weg außen



Weg außen

©Sabine Schober

Breite des Weges: 800 cm

Länge des Weges: 6 m

Der Weg ist von der Oberflächenbeschaffenheit her erschütterungsarm und leicht begeh- und befahrbar (z.B. Asphalt, engfugige Platten, etc.).

Maximale Längsneigung des Weges: 0 %

Maximale Längsneigung über eine Strecke von 0 m.

Anmerkungen für den Gast: vor dem Haus des Tourismus befindet sich der Marktplatz von Stuttgart, dort gibt es öffentliche Sitzgelegenheiten

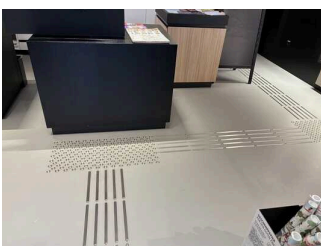
Schalter



Schalter

©Sabine Schober

Touristinformation/Schalter



Schalter/Tresen/
Kasse

©Sabine Schober



Schalter/Tresen/
Kasse

©Sabine Schober



Touristinformation

©Sabine Schober



LED Wand mit Filmen der Markenpartnern

©Sabine Schober

BREITE der Bewegungsfläche vor dem Schalter/Tresen/der Kasse: 500 cm

TIEFE der Bewegungsfläche vor dem Schalter/Tresen/der Kasse: 145 cm

Der Schalter/Tresen/die Kasse ist an der höchsten Stelle 84 cm hoch.

Der Schalter/Tresen/die Kasse ist an der niedrigsten Stelle 84 cm hoch.

Es ist eine andere, gleichwertige Kommunikationsmöglichkeit im Sitzen vorhanden.

Anmerkungen für den Gast: großzügiger Bereich für den Kunden mit Display und Bildschirm

Öffentliches WC im UG



Öffentliches WC

©Sabine Schober

Öffentliches WC im Untergeschoss



Öffentliches WC im Untergeschoss

©Sabine Schober



Öffentliches WC im Untergeschoss

©Sabine Schober

Tür zum öffentlichen WC

Lichte Breite des Durchgangs: 100 cm

Art der Tür: Einflügel

Die Tür wird mit eigenem Kraftaufwand geöffnet.

Die kleinere Bewegungsfläche vor/hinter der Tür ist 150 cm tief und 150 cm breit.

Höhe der Türschwelle: 0 cm

Anmerkungen für den Gast: öffentliches WC im Untergeschoss, mit dem Aufzug erreichbar

Die Tür öffnet nach außen.

Die WC-Tür ist mit einem Euroschlüssel zu öffnen.

WC

Es ist ein Unisex-WC vorhanden.

Es ist ein WC für Menschen mit Behinderung vorhanden.

Tiefe der WC-Schüssel: 70 cm

BREITE der Bewegungsfläche LINKS neben dem WC: 90 cm

TIEFE der Bewegungsfläche LINKS neben dem WC: 90 cm

BREITE der Bewegungsfläche RECHTS neben dem WC: 88 cm

TIEFE der Bewegungsfläche RECHTS neben dem WC: 90 cm

BREITE der Bewegungsfläche vor dem WC: 200 cm

TIEFE der Bewegungsfläche vor dem WC: 145 cm

Höhe des Toilettensitzes: 46 cm

Es ist ein Haltegriff links vom WC vorhanden.

Höhe des linken Haltegriffes: 75 cm

Länge des linken Haltegriffes: 86 cm

Der Haltegriff links vom WC ist hochklappbar.

Es ist ein Haltegriff rechts vom WC vorhanden.

Höhe des rechten Haltegriffes: 75 cm

Länge des rechten Haltegriffes: 86 cm

Der Haltegriff rechts vom WC ist hochklappbar.

Es sind links und rechts vom WC Haltegriffe vorhanden.

Der Abstand zwischen dem linken und dem rechten Haltegriff beträgt 70 cm.

Waschbecken

BREITE der Bewegungsfläche vor dem Waschbecken: 145 cm

TIEFE der Bewegungsfläche vor dem Waschbecken: 170 cm

Höhe des Waschbeckens (Oberkante vorne): 80 cm

Das Waschbecken ist unterfahrbar in einer Höhe von 67 cm und einer Tiefe von mindestens 30 cm.

Der Spiegel ist im Sitzen einsehbar.

Es handelt sich um eine "Toilette für Alle" der Stiftung Leben pur.

Anmerkungen für den Gast: großzügige Toilette

Treppenhaus



Treppenhaus

©Sabine Schober

Vorhandene Schwellen/Stufen: 25

Höhe der Schwellen/Stufen: 16,5 cm

Die Treppe hat keine geraden Läufe.

Die Treppe hat beidseitige Handläufe.

Anmerkungen für den Gast: ein Aufzug fein Aufzug führt in den 1. Stock für die tagungsräume und ins UG für das öffentliche WC

Aufzug



Aufzug

©Sabine Schober



Aufzug

©Sabine Schober

BREITE der Bewegungsfläche vor dem Aufzug beim Einstieg: 280 cm

TIEFE der Bewegungsfläche vor dem Aufzug beim Einstieg: 180 cm

Lichte Durchgangsbreite der Aufzugtür: 100 cm

BREITE der Kabine innen: 108 cm

TIEFE der Kabine innen: 210 cm

BREITE der Bewegungsfläche vor dem Aufzug beim Ausstieg: 400 cm

TIEFE der Bewegungsfläche vor dem Aufzug beim Ausstieg: 240 cm

Es gibt ein horizontales Bedientableau.

Anmerkungen für den Gast: direkter Kontakt mit Aufzugshersteller (max. 30 Minuten)

Hilfsmittel



Hilfsmittel

©Sabine Schober



Hilfsmittel

©Sabine Schober

Alarm/Hilfsmittel

Assistenzhunde (Begleithunde, Blindenführhunde etc.) dürfen in alle relevanten Bereiche/Räume des Betriebes/Angebotes mitgebracht werden.

Bemerkungen hinsichtlich Assistenzhunden: herzlich willkommen

Es werden Führungen für Menschen mit Behinderung angeboten.

Anmerkungen für den Gast: siehe Teilbereich "Führung"

Führung

Führung

Es werden Führungen für Menschen mit Gehbehinderung angeboten.

Es werden Führungen für Rollstuhlfahrer angeboten.

Die Gästeführer sind so ausgebildet, dass Rollstuhlfahrer an jeder Führung teilnehmen können.

Es ist eine Voranmeldung für die Führung notwendig.

Die gesamte Route der Führung ist für Rollstuhlfahrer stufenlos befahrbar.

Anmerkungen für den Gast: eine vorherige Anfrage per Mail oder Telefon unbedingt nötig

Tagungsraum "Erlebnis" 1.OG



Tagungsraum "Erlebnis"

SMG Stuttgart Marketing
GmbH – Sarah Schmid



Tagungsraum "Erlebnis"

Raum "Erlebnis"



Raum "Erlebnis"

SMG Stuttgart Marketing
GmbH – Sarah Schmid



Raum "Erlebnis"

SMG – Stuttgart Marketing
GmbH

Tür zum Raum

Lichte Breite des Durchgangs: 90 cm

Art der Tür: Einflügel

Die Tür wird mit eigenem Kraftaufwand geöffnet.

BREITE der kleineren Bewegungsfläche vor/hinter der Tür: 300 cm

TIEFE der kleineren Bewegungsfläche vor/hinter der Tür: 200 cm

Höhe der Türschwelle: 0 cm

BREITE des Raums: 8 m

TIEFE des Raums: 12 m

Breite des schmalsten Durchgangs im Raum: 90 cm

Es sind Sitzgelegenheiten vorhanden.

Treppenhaus



Treppenhaus

©Sabine Schober

Vorhandene Schwellen/Stufen: 25

Höhe der Schwellen/Stufen: 16,5 cm

Die Treppe hat keine geraden Läufe.

Die Treppe hat beidseitige Handläufe.

Anmerkungen für den Gast: ein Aufzug fein Aufzug führt in den 1. Stock für die tagungsräume und ins UG für das öffentliche WC

Aufzug



Aufzug

©Sabine Schober



Aufzug

©Sabine Schober

BREITE der Bewegungsfläche vor dem Aufzug beim Einstieg: 280 cm

TIEFE der Bewegungsfläche vor dem Aufzug beim Einstieg: 180 cm

Lichte Durchgangsbreite der Aufzugtür: 100 cm

BREITE der Kabine innen: 108 cm

TIEFE der Kabine innen: 210 cm

BREITE der Bewegungsfläche vor dem Aufzug beim Ausstieg: 400 cm

TIEFE der Bewegungsfläche vor dem Aufzug beim Ausstieg: 240 cm

Es gibt ein horizontales Bedientableau.

Anmerkungen für den Gast: direkter Kontakt mit Aufzugshersteller (max. 30 Minuten)

Flur/Meetingräume



Flur/Meetingräume

©Sabine Schober

Länge des Flurs/Weges/Ganges: 35 m

Mindestbreite des Flurs/Weges/Ganges: 180 cm

Die Breite des Weges/Flures ist nicht eingeschränkt.

Anmerkungen für den Gast: von dem Flur geht es direkt links und rechts in die Meetingräume

Tagungsraum "Zukunft" 1.OG



Tagungsraum "Zukunft"

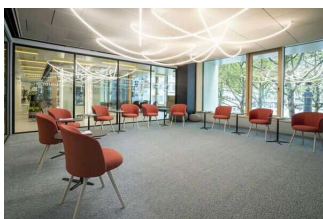
SMG – Stuttgart Marketing
GmbH



Tagungsraum "Zukunft"

©Sabine Schober

Tagungsraum "Zukunft"



Raum "Zukunft"

SMG Stuttgart Marketing
GmbH – Sarah Schmid



Tagungsraum "Zukunft"

©Sabine Schober

Tür zum Raum

Lichte Breite des Durchgangs: 90 cm

Art der Tür: Einflügel

Die Tür wird mit eigenem Kraftaufwand geöffnet.

BREITE der kleineren Bewegungsfläche vor/hinter der Tür: 630 cm

TIEFE der kleineren Bewegungsfläche vor/hinter der Tür: 180 cm

Höhe der Türschwelle: 0 cm

BREITE des Raums: 6,30 m

TIEFE des Raums: 6,60 m

Breite des schmalsten Durchgangs im Raum: 90 cm

Es sind Sitzgelegenheiten vorhanden.

Treppenhaus



Treppenhaus

©Sabine Schober

Vorhandene Schwellen/Stufen: 25

Höhe der Schwellen/Stufen: 16,5 cm

Die Treppe hat keine geraden Läufe.

Die Treppe hat beidseitige Handläufe.

Anmerkungen für den Gast: ein Aufzug fein Aufzug führt in den 1. Stock für die tagungsräume und ins UG für das öffentliche WC

Aufzug



Aufzug

©Sabine Schober



Aufzug

©Sabine Schober

BREITE der Bewegungsfläche vor dem Aufzug beim Einstieg: 280 cm

TIEFE der Bewegungsfläche vor dem Aufzug beim Einstieg: 180 cm

Lichte Durchgangsbreite der Aufzugtür: 100 cm

BREITE der Kabine innen: 108 cm

TIEFE der Kabine innen: 210 cm

BREITE der Bewegungsfläche vor dem Aufzug beim Ausstieg: 400 cm

TIEFE der Bewegungsfläche vor dem Aufzug beim Ausstieg: 240 cm

Es gibt ein horizontales Bedientableau.

Anmerkungen für den Gast: direkter Kontakt mit Aufzugshersteller (max. 30 Minuten)

Flur/Meetingräume



Flur/Meetingräume

©Sabine Schober

Länge des Flurs/Weges/Ganges: 35 m

Mindestbreite des Flurs/Weges/Ganges: 180 cm

Die Breite des Weges/Flures ist nicht eingeschränkt.

Anmerkungen für den Gast: von dem Flur geht es direkt links und rechts in die Meetingräume

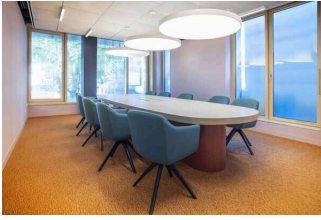
Tagungsraum " Kultur"1.OG



Tagungsraum " Kultur"

SMG – Stuttgart Marketing
GmbH

Tagungsraum "Kultur"



Tagungsraum "Kultur"

SMG Stuttgart Marketing GmbH – Sarah Schmid



Tagungsraum "Kultur"

SMG – Stuttgart Marketing GmbH

Tür zum Raum

Lichte Breite des Durchgangs: 90 cm

Art der Tür: Einflügel

Die Tür wird mit eigenem Kraftaufwand geöffnet.

BREITE der kleineren Bewegungsfläche vor/hinter der Tür: 450 cm

TIEFE der kleineren Bewegungsfläche vor/hinter der Tür: 180 cm

Höhe der Türschwelle: 0 cm

BREITE des Raums: 450 m

TIEFE des Raums: 660 m

Breite des schmalsten Durchgangs im Raum: 90 cm

Es sind Sitzgelegenheiten vorhanden.

Treppenhaus



Treppenhaus

©Sabine Schober

Vorhandene Schwellen/Stufen: 25

Höhe der Schwellen/Stufen: 16,5 cm

Die Treppe hat keine geraden Läufe.

Die Treppe hat beidseitige Handläufe.

Anmerkungen für den Gast: ein Aufzug fein Aufzug führt in den 1. Stock für die tagungsräume und ins UG für das öffentliche WC

Aufzug



Aufzug

©Sabine Schober



Aufzug

©Sabine Schober

BREITE der Bewegungsfläche vor dem Aufzug beim Einstieg: 280 cm

TIEFE der Bewegungsfläche vor dem Aufzug beim Einstieg: 180 cm

Lichte Durchgangsbreite der Aufzugtür: 100 cm

BREITE der Kabine innen: 108 cm

TIEFE der Kabine innen: 210 cm

BREITE der Bewegungsfläche vor dem Aufzug beim Ausstieg: 400 cm

TIEFE der Bewegungsfläche vor dem Aufzug beim Ausstieg: 240 cm

Es gibt ein horizontales Bedientableau.

Anmerkungen für den Gast: direkter Kontakt mit Aufzugshersteller (max. 30 Minuten)

Flur/Meetingräume



Flur/Meetingräume

©Sabine Schober

Länge des Flurs/Weges/Ganges: 35 m

Mindestbreite des Flurs/Weges/Ganges: 180 cm

Die Breite des Weges/Flures ist nicht eingeschränkt.

Anmerkungen für den Gast: von dem Flur geht es direkt links und rechts in die Meetingräume

öffentliches WC Meetingräume 1.0G

Öffentliches WC für Meetingräume



Öffentliches WC für Meetingräume

©Sabine Schober



Öffentliches WC für Meetingräume

©Sabine Schober

Tür zum öffentlichen WC

Lichte Breite des Durchgangs: 90 cm

Art der Tür: Einflügel

Die Tür wird mit eigenem Kraftaufwand geöffnet.

Die kleinere Bewegungsfläche vor/hinter der Tür ist 150 cm tief und 150 cm breit.

Höhe der Türschwelle: 0 cm

Die Tür öffnet nach außen.

Die WC-Tür ist ohne Schlüssel zu öffnen.

WC

Es ist ein Unisex-WC vorhanden.

Es ist ein WC für Menschen mit Behinderung vorhanden.

Tiefe der WC-Schüssel: 70 cm

BREITE der Bewegungsfläche LINKS neben dem WC: 100 cm

TIEFE der Bewegungsfläche LINKS neben dem WC: 100 cm

BREITE der Bewegungsfläche RECHTS neben dem WC: 100 cm

TIEFE der Bewegungsfläche RECHTS neben dem WC: 100 cm

BREITE der Bewegungsfläche vor dem WC: 180 cm

TIEFE der Bewegungsfläche vor dem WC: 240 cm

Höhe des Toilettensitzes: 46 cm

Es ist ein Haltegriff links vom WC vorhanden.

Höhe des linken Haltegriffes: 77 cm

Länge des linken Haltegriffes: 86 cm

Der Haltegriff links vom WC ist hochklappbar.

Es ist ein Haltegriff rechts vom WC vorhanden.

Höhe des rechten Haltegriffes: 77 cm

Länge des rechten Haltegriffes: 86 cm

Der Haltegriff rechts vom WC ist hochklappbar.

Es sind links und rechts vom WC Haltegriffe vorhanden.

Der Abstand zwischen dem linken und dem rechten Haltegriff beträgt 70 cm.

Waschbecken

BREITE der Bewegungsfläche vor dem Waschbecken: 230 cm

TIEFE der Bewegungsfläche vor dem Waschbecken: 180 cm

Höhe des Waschbeckens (Oberkante vorne): 80 cm

Das Waschbecken ist unterfahrbar in einer Höhe von 67 cm und einer Tiefe von mindestens 30 cm.

Der Spiegel ist im Sitzen einsehbar.

Es handelt sich um eine "Toilette für Alle" der Stiftung Leben pur.

Treppenhaus



Treppenhaus

©Sabine Schober

Vorhandene Schwellen/Stufen: 25

Höhe der Schwellen/Stufen: 16,5 cm

Die Treppe hat keine geraden Läufe.

Die Treppe hat beidseitige Handläufe.

Anmerkungen für den Gast: ein Aufzug fein Aufzug führt in den 1. Stock für die tagungsräume und ins UG für das öffentliche WC

Aufzug



Aufzug

©Sabine Schober



Aufzug

©Sabine Schober

BREITE der Bewegungsfläche vor dem Aufzug beim Einstieg: 280 cm

TIEFE der Bewegungsfläche vor dem Aufzug beim Einstieg: 180 cm

Lichte Durchgangsbreite der Aufzugtür: 100 cm

BREITE der Kabine innen: 108 cm

TIEFE der Kabine innen: 210 cm

BREITE der Bewegungsfläche vor dem Aufzug beim Ausstieg: 400 cm

TIEFE der Bewegungsfläche vor dem Aufzug beim Ausstieg: 240 cm

Es gibt ein horizontales Bedientableau.

Anmerkungen für den Gast: direkter Kontakt mit Aufzugshersteller (max. 30 Minuten)