

Haus des Tourismus Stuttgart

Marktstraße 2
70173 Stuttgart

Tel: 0711 / 2228 – 0

info@stuttgart-tourist.de
www.hausdestourismus.de

Informationen für Gäste mit kognitiven Beeinträchtigungen

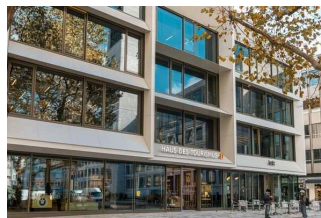
Die Informationen zur Barrierefreiheit wurden am 3. Januar 2026 im Rahmen des Systems "Reisen für Alle" erhoben.

Fotos zur Einrichtung



Haus des Tourismus
Stuttgart

SMG Stuttgart Marketing
GmbH – Sarah Schmid



Haus des Tourismus
Stuttgart

©Sarah Schmid



Haus des Tourismus
Stuttgart

©Sarah Schmid



Haus des Tourismus
Stuttgart

@ Sarah Schmid

Parken

Parkplatz

Es ist kein betriebseigener Parkplatz vorhanden.

Das Haus des Tourismus liegt direkt in der Innenstadt von Stuttgart. In der Innenstadt gibt es mehrere öffentliche Parkhäuser, in denen befinden sich behinderten gerechte Parkplätze

ÖPNV

Bahn-/Bussteig/Schiffsanleger

Es gibt keine Haltestelle des öffentlichen Personennahverkehrs (ÖPNV) in max. 100m Entfernung vom Eingang/Zugang.

Anmerkungen für den Gast: in der Innenstadt von Stuttgart gibt es Busse, S-Bahnen und Stadtbahnen, leider keine in 100 m Entfernung

Eingang

Eingang Haus des Tourismus



Eingangsbereich

©Sabine Schober

Name bzw. Logo des Betriebes/der Einrichtung sind von außen klar erkennbar.

Weg außen



Weg außen

©Sabine Schober

Das Ziel des Weges ist in Sichtweite.

Anmerkungen für den Gast: vor dem Haus des Tourismus befindet sich der Marktplatz von Stuttgart, dort gibt es öffentliche Sitzgelegenheiten

Schalter



Schalter

©Sabine Schober

Touristinformation/Schalter



Schalter/Tresen/
Kasse

©Sabine Schober



Schalter/Tresen/
Kasse

©Sabine Schober



Touristinformation

©Sabine Schober



LED Wand mit Filmen
der Markenpartnern

©Sabine Schober

Der Schalter/Tresen/die Kasse ist von der Eingangstür aus direkt sichtbar. Der Weg zum Schalter/Tresen/ zur Kasse ist bildhaft und unterbrechungsfrei gekennzeichnet.

Anmerkungen für den Gast: großzügiger Bereich für den Kunden mit Display und Bildschirm

Öffentliches WC im UG



Öffentliches WC

©Sabine Schober

Öffentliches WC im Untergeschoss



Öffentliches WC im Untergeschoss

©Sabine Schober



Öffentliches WC im Untergeschoss

©Sabine Schober

Es handelt sich um eine "Toilette für Alle" der Stiftung Leben pur.

Anmerkungen für den Gast: großzügige Toilette

Aufzug



Aufzug

©Sabine Schober



Aufzug

©Sabine Schober

Die Bedienelemente bzw. die Beschilderung sind bildhaft gestaltet.

Anmerkungen für den Gast: direkter Kontakt mit Aufzugshersteller (max. 30 Minuten)

Hilfsmittel



Hilfsmittel

©Sabine Schober



Hilfsmittel

©Sabine Schober

Alarm/Hilfsmittel

Es werden Führungen für Menschen mit Behinderung angeboten.

Anmerkungen für den Gast: siehe Teilbereich "Führung"

Bedienelemente / Leitsystem



Bedienelemente /
Leitsystem

©Sabine Schober



Bedienelemente /
Leitsystem

©Sabine Schober



Bedienelemente /
Leitsystem

©Sabine Schober

Mantelbogen visuell taktile Gestaltung



Braileschrift am
Geländer

©Sabine Schober



Treppe

©Sabine Schober

Führung

Führung

Es werden keine Führungen für Menschen mit kognitiven Beeinträchtigungen angeboten.

Es ist eine Voranmeldung für die Führung notwendig.

Anmerkungen für den Gast: eine vorherige Anfrage per Mail oder Telefon unbedingt nötig

Tagungsraum "Erlebnis" 1.OG



Tagungsraum
"Erlebnis"

SMG Stuttgart Marketing
GmbH – Sarah Schmid



Tagungsraum
"Erlebnis"

Aufzug



Aufzug

©Sabine Schober



Aufzug

©Sabine Schober

Die Bedienelemente bzw. die Beschilderung sind bildhaft gestaltet.

Anmerkungen für den Gast: direkter Kontakt mit Aufzugshersteller (max. 30 Minuten)

Flur/Meetingräume



Flur/Meetingräume

©Sabine Schober

Länge des Flurs/Weges/Ganges: 35 m

Das Ziel des Weges ist in Sichtweite.

Anmerkungen für den Gast: von dem Flur geht es direkt links und rechts in die Meetingräume

Tagungsraum "Zukunft" 1.OG

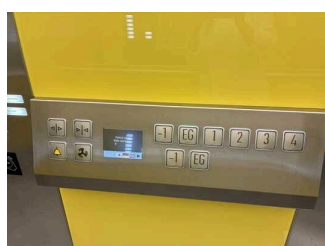


Tagungsraum
"Zukunft"
SMG - Stuttgart Marketing
GmbH



Tagungsraum
"Zukunft"
©Sabine Schober

Aufzug



Aufzug
©Sabine Schober



Aufzug
©Sabine Schober

Die Bedienelemente bzw. die Beschilderung sind bildhaft gestaltet.

Anmerkungen für den Gast: direkter Kontakt mit Aufzugshersteller (max. 30 Minuten)

Flur/Meetingräume



Flur/Meetingräume
©Sabine Schober

Länge des Flurs/Weges/Ganges: 35 m

Das Ziel des Weges ist in Sichtweite.

Anmerkungen für den Gast: von dem Flur geht es direkt links und rechts in die Meetingräume

Tagungsraum " Kultur"1.OG



Tagungsraum " Kultur"

SMG - Stuttgart Marketing GmbH

Aufzug



Aufzug

©Sabine Schober



Aufzug

©Sabine Schober

Die Bedienelemente bzw. die Beschilderung sind bildhaft gestaltet.

Anmerkungen für den Gast: direkter Kontakt mit Aufzugshersteller (max. 30 Minuten)

Flur/Meetingräume



Flur/Meetingräume

©Sabine Schober

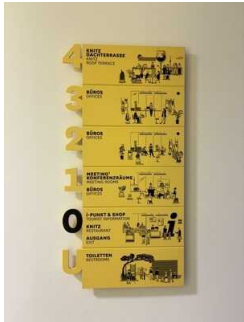
Länge des Flurs/Weges/Ganges: 35 m

Das Ziel des Weges ist in Sichtweite.

Anmerkungen für den Gast: von dem Flur geht es direkt links und rechts in die Meetingräume

Beschilderung

Beschilderung



Beschilderung

©Sabine Schober

Es sind Informationen vorhanden, die der Orientierung dienen und aus Wörtern bestehen.

Es sind keine Informationen vorhanden, die der Orientierung dienen und aus Wörtern bestehen.

öffentliches WC Meetingräume 1.OG

Öffentliches WC für Meetingräume



Öffentliches WC für Meetingräume

©Sabine Schober



Öffentliches WC für Meetingräume

©Sabine Schober

Es handelt sich um eine "Toilette für Alle" der Stiftung Leben pur.

Aufzug



Aufzug

©Sabine Schober



Aufzug

©Sabine Schober

Die Bedienelemente bzw. die Beschilderung sind bildhaft gestaltet.

Anmerkungen für den Gast: direkter Kontakt mit Aufzugshersteller (max. 30 Minuten)